



UK SMART BRACELET

BASIC INFORMATION:

- Smart Bracelet with TPU bracelet and integrated rechargeable battery.

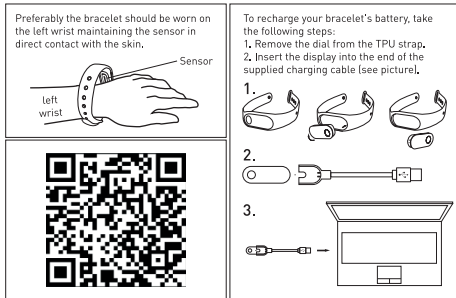
TECHNICAL FEATURES:

- Compatibility: Android and iOS
- Battery type: Lithium polymer
- Battery: 90 mAh
- Battery life with daily use: 3 days
- Bluetooth version: 5.1

HOW TO USE:

TO CONNECT THE BRACELET WITH YOUR DEVICE:

- Before you start using your smart bracelet, search Google Play or the App Store (compatible with Android 5.0 and above, iOS 9 and above), and install the "FitPro" App;
- Open the App on your device and click the settings icon;
- Click to connect - 97130CALA;
- Upon confirmation, the bracelet is ready to be used.



PTJ PULSEIRA INTELIGENTE

INFORMAÇÕES BÁSICAS:

- Pulseira Inteligente com bracelete em TPU e bateria recarregável integrada.

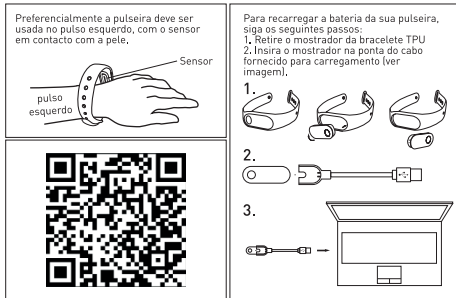
CARACTERÍSTICAS TÉCNICAS:

- Compatibilidade: Android e iOS
- Tipo de bateria: Lítio polímero
- Bateria: 90 mAh
- Autonomia da bateria com uso diário: 3 dias
- Autonomia da bateria em standby: até 5 dias
- Tempo de carga da bateria: 2h
- App recomendada: FitPro (disponível no Google Play e na App Store)
- Versão de bluetooth: 5.1

MODO DE UTILIZAÇÃO:

PARA EMPARELHAR A PULSEIRA COM O SEU DISPOSITIVO:

- Antes de começar a utilizar a sua pulseira inteligente, pesquise no Google Play ou na App Store (compatível com Android 5.0 and above, iOS 9 and above), e instale a App "FitPro";
- Abra a App no seu dispositivo e clique no ícone das definições;
- Clique para conectar - 97130CALA;
- Após confirmação, a pulseira está pronta a ser utilizada.



CZÍ CHADNÝ NÁRÁMEK

ZÁKLADNÍ INFORMACE:

- Chytrý náramek se TPU páskem a integrovanou dobíjecí baterií.

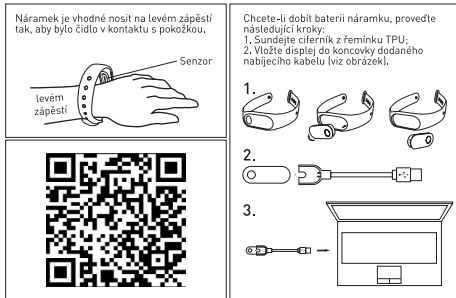
CARACTERÍSTICAS TÉCNICAS:

- Kompatibilita: Android a iOS
- Typ baterie: lithium-polymerová
- Baterie: 90 mAh
- Výdrž baterie při každodenním používání: 3 dny
- Výdrž baterie v pohotovostním režimu: až 5 dní
- Doba nabíjení baterie: 2 h
- Doporučená aplikace: FitPro (dostupná v Google Play a App Store)
- Verze bluetooth: 5.1

NÁVOD K POUŽITÍ:

SPÁŘOVÁNÍ NÁRAMKU S VAŠÍM ZAŘÍZENÍM:

- Před prvním použitím chytrého náramku vyhledejte na Google Play nebo App Store (kompatibilní s Androidem 5.0 a vyšším, iOS 9 a vyšším) a nainstalujte si aplikaci "FitPro";
- Spusťte aplikaci a klikněte na ikonu nastavení;
- Kliknutím připojte - 97130CALA;
- Po potvrzení je náramek připraven k použití.



Estatô Geral: Mostra o resumo do número de passos, distancia percorrida e calorías queimadas.

Frequência cardíaca: Faz a leitura da frequência cardíaca através do sensor que se encontra em contacto com a pele do usuário.

Meteorologia: se a aplicação não estiver ligada, introduza o pedido de visualização da meteorologia e o grau de temperatura meteorológica atual será apresentado depois de ligar a aplicação.

Música Bluetooth: pode controlar a música que está a ser reproduzida no telemóvel. Monitorização do sono: ativar a deteção do sono para monitorizar a qualidade do sono durante o sono e visualizar a duração do sono, o movimento rápido dos olhos, o sono profundo, o sono leve e outros dados arquivados.

Treinar: Ao entrar neste menu [mantendo pressionado o botão touch durante 3 segundos] estão disponíveis monitorizações para diversas atividades. Em cada uma das atividades é apresentado o Cronómetro e calorías queimadas.

Notificações: quando conectado com o seu smartphone, registará as últimas notificações.

Mais: ao entrar neste menu [mantendo pressionado o botão touch durante 3 segundos] estão disponíveis diversas opções: camara remota, encontrar dispositivo, tema, Sobre, QR code, reset e desligar.

NOTAS:

- Após instalação da App no seu smartphone, estarão disponíveis outras funções extra. Na App pode também fazer toda a gestão das notificações.
- Ao instalar a App, esta adota, automaticamente, o idioma do seu smartphone. O mesmo acontece com a pulseira, esta tomará como referência o idioma da App. Assim, se pretender alterar o idioma, deverá alterar o mesmo no dispositivo que irá emparelhar. Caso o idioma pretendido não esteja disponível, tanto a App como a pulseira, por definição, assumem o idioma Inglês.

PRECAUÇÕES DE SEGURANÇA:

- Não mergulhe com a pulseira
- Este dispositivo não é substituto de qualquer equipamento médico, uma vez que a medição da pressão sanguínea e do ritmo cardíaco é feita em função do tipo e cor de pele do usuário
- Mantenha o dispositivo longe de fontes de calor.
- A bateria pode variar dependendo do uso.
- Pare de usar este produto imediatamente se causar qualquer tipo de desconforto ou dor.
- É recomendável que carregue totalmente o produto antes da primeira utilização.

USER MANUAL MANUAL DE INSTRUÇÕES NÁVOD K POUŽITÍ MANUAL DE INSTRUCCIONES INSTRUCTION D'UTILISATION MANUALE DI ISTRUZIONI BEDIENUNGSANLEITUNG



Points de collecte sur www.quefairedemesdechets.fr

NOTES:

- After installing the App on your smartphone, other extra functions will be available. In the App you can also manage all notifications.
- When you install the App, it automatically adopts the language of your smartphone. The same happens with the bracelet, it will take by default the language of the App. Therefore, if you want to change the language, you must change it on the device that it's paired with.

WARNING:

- Do not immerse with the bracelet on.
- This device doesn't substitute any medical device as blood pressure and heart rate measurement are based on the user's skin type and color.
- Keep the device away from sources of heat.
- Battery may vary depending on use.
- Stop using this product immediately if it causes any kind of discomfort or pain
- It is recommended that you fully charge the product before you first use it.



REF. 97130

E.U. Registration No. 50188640| NI Murtede, Lt 5 - 3060-372 Murtede, Portugal
U.K. Company No. 11414885| 4th Floor, The Anchorage, 34 Bridge Street, Reading, England, RG1 2LU
NOI Registration No. 925239917| C. J. Hambors Plac 2C, 0164 Oslo, Norway
CH| Business ID NO. CHE-356,553,270| Henric Petri-Strasse 35, 4010 Basel, Switzerland

ES| PULSERA INTELIGENTE

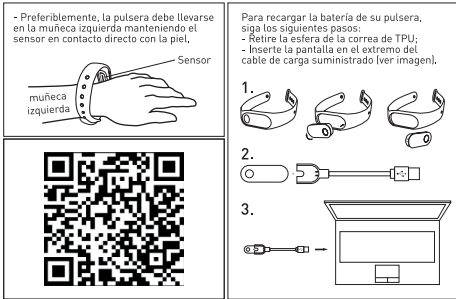
INFORMACIÓN BÁSICA:
Pulsera inteligente con brazalete de TPU y batería recargable integrada.

CARACTERÍSTICAS TÉCNICAS:

- Compatibilidad: Android e iOS
- Tipo de batería: Polímero de litio
- Batería: 90 mAh
- Duración de la batería con uso diario: 3 días
- Duración de la batería en espera: hasta 5 días
- Tiempo de carga de la batería: 2h
- App recomendada: FitPro (disponible en Google Play y App Store).
- Versión de bluetooth: 5.1

CÓMO SE USA:
PARA CONECTAR LA PULSERA CON TU DISPOSITIVO:

- Antes de empezar a utilizar tu pulsera inteligente, busca en Google Play o en la App Store (compatible con Android 5.0 and above, iOS 9 and above), e instala la App "FitPro";
- Abre la App en tu dispositivo y haz clic en el icono de ajustes;
- Púlsala para conectar - 97130CALA;
- Tras la confirmación, la pulsera está lista para ser utilizada.



Estado general: Muestra el resumen del número de pasos, la distancia recorrida y las calorías quemadas.
Ritmo cardíaco: Lee la frecuencia cardíaca a través del sensor que está en contacto con la piel del usuario.
Tiempo: si la aplicación no está conectada, introduzca el mensaje de visualización del tiempo, y el grado de temperatura del tiempo actual se mostrará después de conectar la aplicación.
Bluetooth Music: puede controlar la música que se reproduce en el teléfono móvil.
Monitorización del sueño: activa la detección del sueño para monitorizar la calidad del sueño durante el sueño, y ver la duración del sueño, el movimiento ocular rápido, el sueño profundo, el sueño ligero y otros datos archivados.
Deportes: Al entrar en este menú (manteniendo pulsado el botón táctil durante 3 segundos) está disponible el seguimiento de varias actividades.
En cada actividad se muestra el cronómetro y las calorías quemadas
Notificaciones: cuando se conecta con su smartphone, mostrará las últimas notificaciones.
Más: Al entrar en este menú (manteniendo pulsado el botón táctil durante 3 segundos) hay disponibles varias opciones: cámara remota, encontrar dispositivo, tema, acerca de, código QR, reiniciar y apagar.

NOTAS:

- Después de instalar la App en tu smartphone, otras funciones extra estarán disponibles. En la App también pueden gestionar todas las notificaciones.
- Cuando instalas la App, ésta adopta automáticamente el idioma de tu smartphone. Lo mismo ocurre con la pulsera, adoptará por defecto el idioma de la App. Por lo tanto, si quieres cambiar el idioma, deberás cambiarlo en el dispositivo con el que está emparejada.

PRECAUCIONES DE SEGURIDAD:

- No bucees con la pulsera.
- Este dispositivo no sustituye a ningún dispositivo médico, ya que la medición de la presión arterial y la frecuencia cardíaca dependerá, en parte, del tipo y color de piel del usuario, por lo que puede NO SER EXACTO.
- Mantenga el dispositivo alejado de fuentes de calor.
- La capacidad y rendimiento de la batería puede variar según el uso.
- Deje de usar este producto inmediatamente si causa molestias o dolor.
- Se recomienda que cargue completamente el producto antes del primer uso.

FR| BRACELET INTELLIGENT

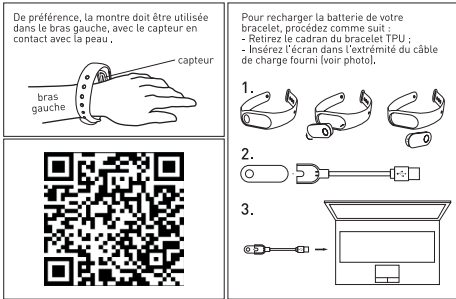
INFORMATIONS GÉNÉRALES:
Montre connectée avec bracelet en TPU et batterie rechargeable intégrée.

CARACTÉRISTIQUES TECHNIQUES:

- Compatibilité : Android et iOS
- Type de batterie : Lithium polymère
- Batterie : 90 mAh
- Autonomie de la batterie en utilisation quotidienne : 3 jours
- Autonomie de la batterie en veille : jusqu'à 5 jours
- Temps de charge de la batterie : 2h
- Application recommandée : FitPro (disponible sur Google Play et App Store)
- Version bluetooth : 5.1

MODE D'EMPLOI:
POUR CONNECTER LE BRACELET AVEC VOTRE DISPOSITIF:

- Avant de commencer à utiliser votre montre connectée, cherchez sur Google Play ou sur App Store (compatible avec Android 5.0 et supérieur, iOS 9 et supérieur), et installez l'App "FitPro";
- Ouvrez l'App dans votre dans votre téléphone et cliquez sur l'icône définition;
- Cliquez afin de vous connectez - 97130CALA;
- Après confirmation, la montre est prête à être utilisée.



État général : Affiche le résumé du nombre de pas, de la distance parcourue et des calories brûlées.
Fréquence cardiaque : Lit la fréquence cardiaque grâce au capteur qui est en contact avec la peau de l'utilisateur.
Méteo : si l'application n'est pas connectée, entrez dans l'invite d'affichage de la météo, et le degré de température actuel sera affiché après avoir connecté l'application.
Musica Bluetooth : elle peut contrôler la musique jouée sur le téléphone portable.
Surveillance du sommeil : activer la détection du sommeil pour surveiller la qualité du sommeil pendant le sommeil, et afficher la durée du sommeil, les mouvements oculaires rapides, le sommeil profond, le sommeil léger et d'autres données classées.
Sports : Lorsque vous entrez dans ce menu (en maintenant la touche tactile enfoncée pendant 3 secondes), le suivi de diverses activités est disponible.
Pour chaque activité, le chronomètre et les calories brûlées sont affichés.
Notifications : lorsqu'il est connecté à votre smartphone, il affiche les dernières notifications.
Plus : En entrant dans ce menu (en maintenant la touche tactile enfoncée pendant 3 secondes), plusieurs options sont disponibles : caméra à distance, trouver un appareil, thème, à propos, code QR, réinitialisation et mise hors tension.

NOTES:

- Après avoir installé l'App sur votre smartphone, d'autres fonctions supplémentaires seront disponibles. Dans l'App, vous pouvez également gérer toutes les notifications.
- En installant l'App, celle-ci adopte automatiquement la langue de votre smartphone. La même chose arrive avec la montre, celle-ci prendra comme référence la langue de l'App. Si VOUS SOUHAITEZ CHANGER LA Langue, vous devez la changer sur le dispositif que vous connectez (donc le smartphone).

PRÉCAUTIONS DE SÉCURITÉ:

- Ne prenez pas votre bain et ne plongez pas la montre dans l'eau.
- Ce dispositif ne remplace aucun équipement médical une fois que la mesure de la pression sanguine et du rythme cardiaque est fait en fonction du type et couleur de peu de l'utilisateur.
- Maintenez le dispositif loin de sources de chaleurs et humidités.
- La batterie peut changer en fonction de l'utilisation.
- Si vous utilisez de ce produit immédiatement si celui-ci vous cause une quelconque douleur ou manque de confort.
- Il est recommandé de charger complètement le produit avant la première utilisation.

IT| BRACCIALETO INTELLIGENTE

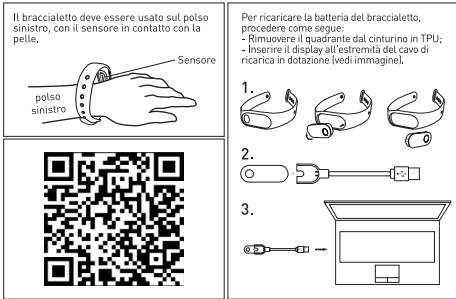
INFORMAZIONI:
Braccialetto intelligente con cinturino di TPU e batteria ricaricabile.

CARATTERISTICHE TECNICHE:

- Compatibilità: Android e iOS
- Tipo di batteria: Polimeri di litio
- Batteria: 90 mAh
- Durata della batteria con uso quotidiano: 3 giorni
- Durata della batteria in standby: fino a 5 giorni
- Durata di ricarica della batteria: 2 ore
- App consigliata: FitPro (disponibile su Google Play e App Store)
- Versione bluetooth: 5.1

ISTRUZIONI PER L'USO:
PER ASSOCIARE IL BRACCIALETO CON IL SUO DISPOSITIVO:

- Prima di usare il tuo braccialetto intelligente, dovrà cercare su Google Play o App Store (compatibile con Android 5.0 e versioni successive, iOS 9 e versioni successive) e installare l'app "FitPro";
- Dovrà aprire l'app sul suo dispositivo e cliccare sull'icona delle definizioni;
- Clicchi per connettere - 97130CALA;
- Dopo la conferma, il braccialetto è pronto per l'uso.



Stato generale: Mostra il riepilogo del numero di passi, della distanza percorsa e delle calorie bruciate.
Frequenza cardiaca: Legge la frequenza cardiaca attraverso il sensore a contatto con la pelle dell'utente.
Meteo: se l'applicazione non è collegata, inserire la richiesta di visualizzazione del meteo, e il grado di temperatura del tempo corrente verrà visualizzato dopo aver collegato l'applicazione.
Musica Bluetooth: può controllare la musica in riproduzione nel telefono cellulare.
Monitoraggio del sonno: abilita il rilevamento del sonno per monitorare la qualità del sonno durante il sonno e visualizzare la durata del sonno, il movimento rapido degli occhi, il sonno profondo, il sonno leggero e altri dati archiviati.
Sport: Quando si accede a questo menu (tenendo premuto il pulsante a sfioramento per 3 secondi) è disponibile il monitoraggio di varie attività.
Notifiche: quando è collegato allo smartphone, mostra le notifiche più recenti.
Más (Altro): Quando si accede a questo menu (tenendo premuto il pulsante a sfioramento per 3 secondi) sono disponibili diverse opzioni: fotocamera remota, trova dispositivo, tema, informazioni, codice QR, reset e spegnimento.

NOTE:

- Dopo aver installato l'App sullo smartphone, saranno disponibili altre funzioni aggiuntive. Nell'App è anche possibile gestire tutte le notifiche.
- L'App imposta automaticamente la lingua del suo smartphone. Succede la stessa cosa con il braccialetto. Se intende cambiare la lingua, dovrà cambiare anche la lingua del dispositivo.

PRECAUCIONES DE SEGURIDAD:

- Non fare il bagno o immergersi con il braccialetto
- Questo prodotto non è sostituto di qualsiasi attrezzatura medica, poiché la misurazione della pressione sanguigna e del ritmo cardiaco avviene in funzione del tipo e colore della pelle di chi usa.
- Mantenere il prodotto lontano da fonti di calore e umidità.
- La batteria può variare a seconda del suo uso.
- Smettere di usare questo prodotto immediatamente in caso di fastidio o dolore.
- Si raccomanda che carichi completamente il prodotto prima dell'uso.

DE| RINGEITENNES ARMBAND

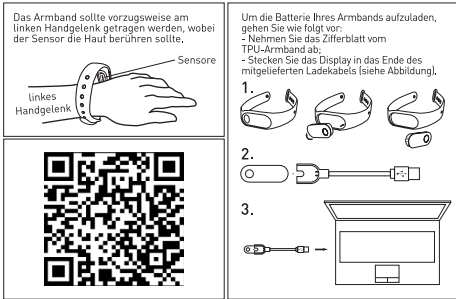
INFORMAZIONI:
Intelligentes Armband aus TPU mit integriertem Akku.

TECHNISCHE DATEN:

- Kompatibilität: Android und iOS
- Akku-Typ: Lithium-Polymer
- Akku: 90 mAh
- Akkulaufzeit bei täglichem Gebrauch: 3 Tage
- Akkulaufzeit im Standby-Modus: bis zu 5 Tage
- Akku-Ladezeit: 2h
- Empfohlene App: FitPro (erhältlich bei Google Play und im App Store)
- Bluetooth-Version: 5.1

ISTRUZIONI PER L'USO:
IHR ARMBAND KOPPELN SIE WIE FOLGT AN IHR GERÄT:

- Bevor Sie Ihr intelligentes Armband nutzen können, suchen Sie in Google Play oder in der App Store (Kompatibel mit Android 5.0 und höher, iOS 9 und höher) nach der App "FitPro" und installieren Sie diese;
- Öffnen Sie die App auf Ihrem Gerät und klicken Sie auf das Menü "Einstellungen";
- Klicken Sie um Ihr Gerät anzukoppeln - 97130CALA;
- Nach erfolgter Bestätigung ist Ihr Armband einsatzbereit.



Allgemeiner Status: Zeigt eine Zusammenfassung der Anzahl der Schritte, der zurückgelegten Strecke und der verbrannten Kalorien an.
Herzfrequenz: Liest die Herzfrequenz über den Sensor, der in Kontakt mit der Haut des Benutzers ist.
Wetter: Wenn die App nicht an ist, geben Sie die Eingabeaufforderung für die Wetteranzeige ein, und der aktuelle Temperaturgrad wird nach dem Verbinden der App angezeigt.
Bluetooth-Musik: Musikwiedergabe im Mobiltelefon steuern.
Schlafüberwachung: Aktivieren Sie die Schlafserkennung, um die Schlafqualität während des Schlafs zu überwachen und die Schlafdauer, die schnellen Augenbewegungen, den Tiefschlaf, den leichten Schlaf und andere abgelegte Daten anzuzeigen.
Sport: Wenn Sie dieses Menü aufrufen (indem Sie die Berührungstaste 3 Sekunden lang gedrückt halten), ist die Überwachung verschiedener Aktivitäten verfügbar. Bei jeder Aktivität werden die Stoppuhr und die verbrannten Kalorien angezeigt.
Benachrichtigungen: Wenn es mit Ihrem Smartphone verbunden ist, zeigt es die neuesten Benachrichtigungen an.
Mehr: Wenn Sie dieses Menü aufrufen (indem Sie die Berührungstaste 3 Sekunden lang gedrückt halten), stehen mehrere Optionen zur Verfügung: Ferngesteuerte Kamera, Gerät finden, Thema, Über, QR-Code, Zurücksetzen und Ausschalten.

HINWEISE:

- Nachdem Sie die App auf Ihrem Smartphone installiert haben, stehen Ihnen weitere Zusatzfunktionen zur Verfügung. In der App können Sie auch alle Benachrichtigungen verwalten.
- Wenn Sie die App installieren, wird automatisch die Sprache Ihres Smartphones übernommen. Dasselbe gilt für das Armband – es bezieht sich auf die Sprache der App. Sollten Sie also die Sprache ändern wollen, müssen Sie dies auf dem Gerät angekoppelten Gerät ändern.

SICHERHEITSHINWEISE:

- Halten Sie das Gerät vom Wasser fern.
- Dieses Gerät ersetzt kein medizinisches Gerät, da sich die Messung des Blutdrucks und der Herzfrequenz lediglich auf dem Hauttyp und Hautfarbe des Nutzers basiert.
- Halten Sie das Gerät von Wärme- und Feuchtigkeitsquellen fern.
- Die Lebensdauer des Akkus kann je nach Anwendung variieren.
- Sollte Ihr Gerät Beschwerden oder Schmerzen verursachen, so stellen Sie dessen Verwendung sofort ein.
- Es wird empfohlen, das Produkt vor dem ersten Gebrauch vollständig aufzuladen.