

EN| MUG WARMER

TECHNICAL CHARACTERISTICS:

- Input: 5V/1.5A
- Keeps hot drinks at 50-60°C
- Built-in USB cable.

HOW TO USE:

- Plug the USB cable into a USB port of a computer.
- Place the mug on top of the plate. Do not touch the plate directly when in use.
- Unplug the cable after each use.

WARNING!

- Use a soft, lint-free cloth to clean the product's surface. Avoid using harsh chemicals or solvents, as they can damage the product's finish. Make sure you unplug the cable before cleaning;
- Do not expose the product to direct sunlight, heat sources, high humidity, water or other liquids and temperatures above 40 °C;
- Do not drop or excessively shake the product. Improper use of this product may compromise its durability and functionality as well as the user's safety;
- Do not insert any metal objects in the device as it may cause a short-circuit in the unit.

PT| AQUECEDOR DE CANECAS

CARACTERÍSTICAS TÉCNICAS:

- Input: 5V/1.5A;
- Mantém bebidas quentes a 50-60 °C;
- Cabo USB integrado.

MODO DE UTILIZAÇÃO:

- Ligue o cabo USB à porta USB de um computador;
- Coloque a caneca no centro da placa metálica. Não toque diretamente na placa metálica enquanto o produto estiver ligado;
- Desligue o cabo USB após cada utilização.

ATENÇÃO!

- Utilize um pano macio e sem fios para limpar a superfície do produto. Não utilize químicos ou solventes, pois poderão danificar o acabamento do produto;
- Não coloque o produto em exposição solar direta, fontes de calor, humidade elevada, água ou outros líquidos, nem a temperaturas acima de 40°C;
- Não deixe cair nem agite demasiadamente o produto. O uso impróprio pode comprometer a durabilidade e funcionalidade do artigo, bem como a segurança do utilizador;
- Não insira qualquer objeto metálico no produto pois poderá causar um curto-circuito.

CZ| OHŘÍVAČ HRNKŮ

TECHNICKÉ SPECIFIKACE:

- Vstup: 5V/1.5A;
- Udržuje horké nápoje při 50-60 °C;
- Vestavěný USB kabel;

NÁVOD K POUŽITÍ:

- Zapojte USB kabel do USB portu počítače;
- Položte hrnek na talíř. Při používání se desky přímo nedotýkejte;
- Po každém použití odpojte kabel.

VAROVÁNÍ!

- K čištění povrchu výrobku používejte měkký hadřík, který nepoškodí vlákna. Nepoužívejte agresivní chemikálie nebo rozpouštědla, protože mohou poškodit povrchovou úpravu produktu;
- Nevystavujte výrobek přímému slunečnímu záření, zdrojům tepla, vysoké vlhkosti, vodě nebo jiným kapalinám a teplotám nad 40 °C;
- Zabráňte pádu nebo nadměrnému otřesu produktu. Nesprávné použití tohoto produktu může ohrozit jeho životnost a funkčnost a také bezpečnost uživatele;
- Nevkládejte do výrobku kovové předměty, protože by to mohlo způsobit zkrat.

ES| CALENTADOR DE TAZAS

CARACTERÍSTICAS TÉCNICAS:

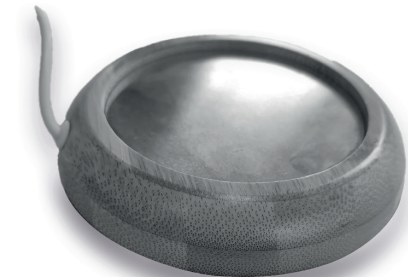
- Entrada: 5V/1.5A;
- Mantiene las bebidas calientes entre 50-60 °C;
- Cable USB incorporado.

MODO DE UTILIZACIÓN:

- Conecte el cable USB al puerto USB de una computadora;
- Coloque la taza encima de la placa. No toque la placa directamente cuando esté en uso;
- Desenchufe el cable después de cada uso.

ATENCIÓN!

- Utiliza un paño suave y sin pelusa para limpiar la superficie del producto. Evita el uso de productos químicos o disolventes agresivos, ya que pueden dañar el acabado del producto;
- No expongas el producto a la luz solar directa, fuentes de calor, humedad elevada, agua u otros líquidos ni temperaturas superiores a 40 °C;
- No dejes caer ni agites excesivamente el producto. El uso inadecuado de este producto puede comprometer su durabilidad y funcionalidad, así como la seguridad del usuario;
- No coloques ningún objeto metálico en el producto ya que puede causar un cortocircuito en la unidad.



hiidea™

REF. 97178

E.U. Registration No. 501888640| NI Murte de, Lt 5 , 3060-372 Murte de, Portugal

U.K. Company No. 11414885|

4th Floor, The Anchorage, 34 Bridge Street, Reading, England, RG1 2LU

NO Registration No. 925239917| C. J. Hambros Plass 2C, 0164 Oslo, Norway

CH Business ID No. CHE-356.553.270|

Henric Petri-Strasse 35, 4010 Basel, Switzerland

FR | RÉCHAUFFEUR DE TASSES

CARACTÉRISTIQUES TECHNIQUES :

- Entrée : 5V/1.5A ;
- Maintient les boissons chaudes à 50-60 °C ;
- Câble USB intégré.

MODE D'EMPLOI :

- Brancher le câble USB sur le port USB de l'ordinateur ;
- Placez la tasse sur la plaque. Ne pas toucher directement la plaque pendant l'utilisation ;
- Débrancher le câble après chaque utilisation.

ATTENTION !

- Utilisez un chiffon doux et non pelucheux pour nettoyer la surface du produit. Évitez d'utiliser des produits chimiques ou des solvants agressifs, car ils peuvent endommager la finition du produit ;
- N'exposez pas le produit à la lumière directe du soleil, à des sources de chaleur, à une forte humidité, à de l'eau ou à d'autres liquides et à des températures supérieures à 40 °C ;
- Ne faites pas tomber le produit et ne le secouez pas excessivement. Une utilisation inappropriée de ce produit peut compromettre sa durabilité et sa fonctionnalité, ainsi que la sécurité de l'utilisateur ;
- Ne placez aucun objet métallique sur l'appareil car cela peut causer un court-circuit.

IT | SCALDA TAZZE

CARACTÉRISTIQUES TECHNIQUES:

- Ingresso: 5V/1.5A;
- Mantiene le bevande calde a 50-60°C;
- Cavo USB incorporato.

MODO DI UTILIZZO:

- Inserire il cavo USB nella porta USB di un computer;
- Posizionare la tazza sulla piastra. Non toccare direttamente la piastra durante l'uso;
- Scollegare il cavo dopo ogni utilizzo.

ATTENZIONE!

- Per pulire la superficie del prodotto, utilizzare un panno morbido e privo di pelucchi. Evitare l'uso di prodotti chimici o solventi aggressivi, che potrebbero danneggiare la finitura del prodotto;
- Non esporre il prodotto alla luce solare diretta, a fonti di calore, all'umidità elevata, all'acqua o ad altri liquidi e a temperature superiori a 40 °C;
- Non far cadere o scuotere eccessivamente il prodotto. L'uso improprio del prodotto può comprometterne la durata e la funzionalità, nonché la sicurezza dell'utente;
- Non collocare oggetti metallici sul prodotto, che potrebbero un cortocircuito.

DE | TASSENWÄRMER

TECHNISCHE EIGENSCHAFTEN:

- Input 5V/1.5A);
- Hält die Getränke bei 50-60°C warm;
- Integriertes USB-Kabel.

VERWENDUNGSWEISE:

- Stecken Sie das USB-Kabel in einen USB-Anschluss eines Computers;
- Stellen Sie die Tasse auf den Tassenwärmer. Berühren Sie die Platte während des Gebrauchs nicht direkt;
- Entfernen Sie das Kabel nach jedem Gebrauch.

ACHTUNG!

- Verwenden Sie ein weiches, fusselfreies Tuch, um die Oberfläche des Geräts zu reinigen. Verwenden Sie keine scharfen Chemikalien oder Lösungsmittel, da diese die Oberfläche des Geräts beschädigen können;
- Setzen Sie das Produkt nicht direktem Sonnenlicht, Wärmequellen, hoher Luftfeuchtigkeit, Wasser oder anderen Flüssigkeiten und Temperaturen über 40 °C aus;
- Lassen Sie das Produkt nicht fallen und schütteln Sie es nicht übermäßig. Eine unsachgemäße Verwendung dieses Produkts kann seine Haltbarkeit und Funktionalität sowie die Sicherheit des Benutzers beeinträchtigen;
- Führen Sie keine metallischen Gegenstände in das Produkt ein, da dies zu einem Kurzschluss führen kann.



FR

Cet appareil
et ses cordons
se recyclent

À DÉPOSER
EN MAGASIN



ou

À DÉPOSER
EN DÉCHÈTERIE



Points de collecte sur www.quefairedemesdechets.fr