

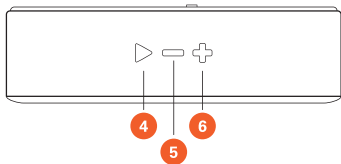
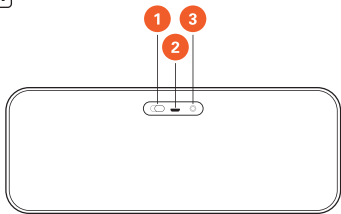
CB02

97258

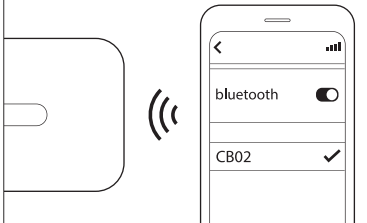


Portable Speaker • Coluna Portátil  
Přenosný Reproduktor • Columna Portátil  
Haut-parleur Portable • Casse Portatili  
Tragbarer Lautsprecher • Przenośny Głośnik  
Prenosný Reproduktor • Difuzor portabil  
Prenosni zvučnik • Přenosný reproduktor  
Draagbare luidspreker • Hordozható hangszóró  
Bærbar højtaler • Bærbar høyttaler  
Bärbar högtalare • Преносим високоговорител  
Kannettava kaiutin • Φορητό ηχείο  
Prenosni zvočnik • Pārvietojamais skaļrunis  
Nešiojamas garsiakalbis • Kaasaskantav kōlar

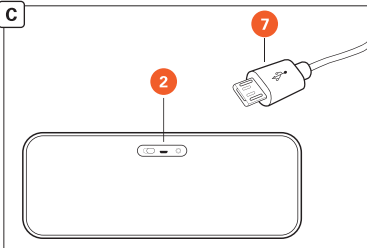
A



**B**



**C**



# EN | USER MANUAL

---

## • DESCRIPTION •

- 1- ON / OFF button
- 2- Micro USB input
- 3- AUX input
- 4- Play / Pause / Answer Call
- 5- Previous song and decrease volume
- 6- Next song and increase volume
- 7- USB/micro USB charging cable

## • INSTRUCTIONS FOR USE •

- 1-To turn the device on/off, press and hold button 1 for a few seconds. (Image A)
- 2-To pair the headphones, activate the pairing mode on the device you want to use (Image B).
- 3-To charge the device's battery, use the charging cable (7) on the micro USB port (2) (Image C).

## • SPECIFICATIONS •

- Dimensions: 196 x 73 x 54 mm
- Battery type: Lithium Ion
- Battery capacity: 1200 mAh
- Maximum power: 3W x 2
- Frequency response: 150-180 kHz
- Impedance: 3  $\Omega$
- Connectivity: bluetooth version 5.0

## • SAFETY WARNINGS •

- If you need to clean the device, make sure it is not connected to a power source;
- To clean the device, use a dry or slightly damp cloth;
- Keep the product in a dry place and away from sources of heat, water, or other liquids;

- This product is not recommended for children under the age of 14;
- Improper use of this device may compromise its durability and functionality as well as the user's safety;
- Usage temperature  $\approx$  0-40 °C.

#### • WARRANTY •

Consult conditions here [www.ekston.com](http://www.ekston.com)

#### • NOTE •

You can find the full version of this document at [www.ekston.com](http://www.ekston.com)

## PT | MANUAL DE INSTRUÇÕES

---

#### • LEGENDA •

- 1- Botão ON/OFF
- 2- Entrada micro USB
- 3- Entrada AUX
- 4- Reproduzir/ Pausar/ Atender
- 5- Música anterior e diminuir volume
- 6- Música seguinte e aumentar volume
- 7- Cabo de carregamento USB/micro USB

#### • INSTRUÇÕES DE UTILIZAÇÃO •

- 1- Para Ligar/Desligar o dispositivo deslizar o botão 1 (imagem A).
- 2- Para emparelhar a coluna, ative o modo de emparelhamento no dispositivo que pretende utilizar (imagem B).
- 3- Para carregar a bateria do dispositivo, utilize o cabo de carregamento (7) na entrada micro USB (2) (imagem C).

#### • CARACTERÍSTICAS BÁSICAS •

Material: ABS e tecido

Dimensão: 196 x 73 x 54 mm  
Tipo de bateria: Lítio lão  
Capacidade da bateria: 1200 mAh  
Potência máxima: 3W x 2  
Intervalo de frequência: 150-180 kHz  
Impedância: 3  $\Omega$   
Conectividade: bluetooth versão 5.0

#### • AVISOS DE SEGURANÇA •

- Se necessitar de limpar o aparelho, certifique-se de que não está ligado à fonte de alimentação;
- Para limpar o aparelho, utilize um pano seco ou ligeiramente humedecido com água;
- Mantenha o produto em local seco e afastado de fontes de calor, água ou outros líquidos;
- Desaconselha-se o uso deste aparelho por crianças com menos de 14 anos de idade;
- A utilização incorreta deste aparelho pode comprometer a sua durabilidade e funcionamento assim como a segurança do utilizador;
- Temperatura ambiente de utilização  $\approx$  0-40 °C.

#### • GARANTIA •

Consultar condições em [www.ekston.com](http://www.ekston.com)

#### • NOTA •

A versão completa deste documento pode ser consultada em [www.ekston.com](http://www.ekston.com)

## CZ | NÁVOD K POUŽITÍ

---

#### • POPIS •

- 1- Zapnout/ vypnout tlačítko
- 2- Micro USB vstup
- 3- AUX vstup

- 4- Spustit/ Pozastavit / Přijmout hovor
- 5- Předchozí písnička a snížení hlasitosti
- 6- Následující písnička a zvýšení hlasitosti
- 7- USB/ micro USB nabíječ kabel

### • NÁVOD K POUŽITÍ •

- 1- Pro zapnutí/vypnutí zařízení, stiskněte a přidržte tlačítko 1 na několik sekund (Obrázek A).
- 2- Pro nabití baterie zařízení, vložte nabíječ kabel (7) do mikro USB portu (3) (Obrázek B).
- 3- Pro spárování sluchátek aktivujte párovací režim na zařízení, které chcete připojit (Obrázek C).

### • VLASTNOSTI •

Materiál: ABS a tkanina  
Rozměry: 196 x 73 x 54 mm  
Typ baterie: lithium-iontová  
Kapacita baterie: 1200 mAh  
Maximální výkon: 3W x2  
Frekvence odezvy: 150-180 kHz  
Impedance: 3  $\Omega$   
Konektivita: bluetooth verze 5.0

### • BEZPEČNOSTNÍ VAROVÁNÍ •

- Pokud potřebujete zařízení vyčistit, ujistěte se, že je zařízení odpojeno od napájecího zdroje;
- K čištění zařízení používejte suchý nebo lehce navlhlý kus látky;
- Uchovávejte produkt na suchém místě, daleko od zdrojů tepla, vody nebo jiných tekutin;
- Tento produkt není doporučen dětem mladším 14 let;
- Nesprávné zacházení se zařízením může ohrozit životnost a funkčnost zařízení a také ohrozit bezpečnost uživatele;
- Teplota k správnému užívání je  $\approx 0-40^{\circ}\text{C}$ .

## • ZÁRUKA •

Nahlédněte na podmínky k uplatnění zde [www.ekston.com](http://www.ekston.com)

## • POZNÁMKA •

Plnou verzi tohoto dokumentu můžete najít na stránce [www.ekston.com](http://www.ekston.com)

# ES | MANUAL DE INSTRUCCIONES

---

## • LEYENDA •

- 1- Botón ON/OFF
- 2- Entrada micro USB
- 3- Entrada AUX
- 4- Reproducir/ Pausar / Responder
- 5- Canción anterior y disminución de volumen
- 6- Canción siguiente y aumento de volumen
- 7- Cable de carga USB/micro USB

## • INSTRUCCIONES DE UTILIZACIÓN •

- 1- Para encender/apagar el dispositivo, deslice el botón 1 (imagen A).
- 2- Para emparejar la columna, active el modo de emparejamiento en el dispositivo que desea utilizar (imagen B).
- 3- Para cargar la batería del dispositivo, utilice el cable de carga (7) de la entrada micro USB (2) (imagen C).

## • CARACTERÍSTICAS BÁSICAS •

Material: ABS y tela  
Dimensiones: 196 x 73 x 54 mm  
Tipo de batería: Ion de Litio  
Capacidad de la batería: 1200 mAh  
Potencia máxima: 3W x 2  
Rango de frecuencia: 150-180 kHz



Impedancia: 3  $\Omega$

Conectividad: bluetooth versión 5.0

### • ADVERTENCIAS DE SEGURIDAD •

- Si necesita limpiar el aparato, asegúrese de que no esté conectado a la fuente de alimentación;
- Para limpiar el aparato, utilice un paño seco o ligeramente humedecido con agua;
- Mantenga el producto en un lugar seco y lejos de fuentes de calor, agua u otros líquidos;
- Se desaconseja el uso de este aparato a niños menores de 14 años;
- El uso inadecuado de este aparato puede comprometer su durabilidad y funcionamiento, así como la seguridad del usuario;
- Temperatura ambiente de utilización  $\approx 0-40^{\circ}\text{C}$ .

### • GARANTÍA •

Consultar condições em [www.ekston.com](http://www.ekston.com)

### • NOTA •

A versão completa deste documento pode ser consultada em [www.ekston.com](http://www.ekston.com)

## FR | INSTRUCTION D'UTILISATION

---

### • LÉGENDE •

- 1- Bouton ON/OFF
- 2- Entrée Micro USB
- 3- Entrée AUX
- 4- Lecture / Pause / Réponse
- 5- Musique précédente et diminution du volume
- 6- Musique suivante et augmenter le volume
- 7- Câble d'alimentation USB/micro USB

## • MODE D'EMPLOI •

- 1- Pour allumer/éteindre l'appareil, faites glisser le bouton 1 (image A).
- 2- Pour connecter le haut-parleur, activez le mode d'appairage sur l'appareil que vous souhaitez utiliser (image B).
- 3- Pour charger la batterie de l'appareil, utilisez le câble d'alimentation (7) sur le port micro USB (2) (image C).

## • CARACTÉRISTIQUES DE BASE •

Matériel : ABS et tissu  
Dimensions : 196 x 73 x 54 mm  
Type de batterie : Lithium Ion  
Capacité de la batterie : 1200 mAh  
Puissance maximale : 3W x 2  
Gamme de fréquences : 150-180 kHz  
Impédance : 3  $\Omega$   
Connectivité : bluetooth version 5.0

## • AVERTISSEMENTS DE SÉCURITÉ •

- Si le nettoyage de l'appareil est nécessaire, veillez à ce qu'il ne soit pas branché à l'alimentation électrique ;
- Pour nettoyer l'appareil, utilisez un chiffon sec ou légèrement humidifié avec de l'eau ;
- Conservez le produit dans un endroit sec, à l'écart de sources de chaleur, d'eau ou d'autres liquides ;
- L'utilisation de cet appareil est déconseillée pour les enfants de moins de 14 ans ;
- Une utilisation inappropriée de cet appareil peut compromettre sa durabilité et son fonctionnement, ainsi que la sécurité de l'utilisateur ;
- Température ambiante d'utilisation  $\approx$  0-40 °C.

## • GARANTIE •

Voir conditions sur [www.ekston.com](http://www.ekston.com)

## • NOTE •

La version complète de ce document est disponible à l'adresse suivante : [www.ekston.com](http://www.ekston.com)

# IT | MANUALE DI ISTRUZIONI

---

## • LEGENDA •

- 1- Pulsante ON / OFF
- 2- Porta micro USB
- 3- Porta AUX
- 4- Riproduci / Pausa / Rispondi
- 5- Brano precedente e abbassare il volume
- 6- Brano successivo e alzare il volume
- 7- Cavo di ricarica USB / Micro USB

## • ISTRUZIONI PER L'USO •

- 1- Per Accendere / Spegnere il dispositivo scorrere il pulsante 1. (figura A)
- 2- Per associare le casse, abilitare la modalità di associazione sul dispositivo che si desidera utilizzare (figura B).
- 3- Per caricare la batteria del dispositivo, utilizzare il cavo di ricarica (7) nella porta micro USB (2) (figura C).

## • CARATTERISTICHE DI BASE •

- Materiale: ABS e tessuto
- Dimensioni: 196 x 73 x 54 mm
- Tipo di batteria: ioni di litio
- Capacità della batteria: 1200 mAh
- Potenza massima: 3 W x 2
- Gamma di frequenza: 150-180 kHz
- Impedenza: 3  $\Omega$
- Connettività: bluetooth versione 5.0

### • AVVERTENZE DI SICUREZZA •

- Se è necessario pulire l'apparecchio, assicurarsi che non sia collegato all'alimentazione;
- Per pulire l'apparecchio, utilizzare un panno asciutto o leggermente inumidito con acqua;
- Conservare il prodotto in un luogo asciutto lontano da fonti di calore, acqua o altri liquidi;
- L'uso di questo dispositivo non è raccomandato a bambini di età inferiore a 14 anni;
- L'uso improprio di questo apparecchio può comprometterne la durata e il funzionamento nonché la sicurezza dell'utente;
- Temperatura ambiente di  $\approx 0-40^{\circ}\text{C}$ .

### • GARANZIA •

Consultare le condizioni su [www.ekston.com](http://www.ekston.com)

### • NOTA •

La versione completa di questo documento è disponibile all'indirizzo [www.ekston.com](http://www.ekston.com)

## DE | BEDIENUNGSANLEITUNG

---

### • BESCHREIBUNG •

- 1- EIN / AUS-Taste
- 2- Micro-USB-Eingang
- 3- AUX-Eingang
- 4- Wiedergabe / Pause / Annehmen
- 5- Vorheriges Lied und Lautstärke leiser
- 6- Nächstes Lied und lauter stellen
- 7- USB / Micro-USB-Ladekabel

### • GEBRAUCHSANWEISUNG •

- 1- Zum Ein- und Ausschalten des Geräts betätigen Sie die Taste 1 (Bild A).

2- Um den Lautsprecher zu koppeln, aktivieren Sie den Kopplungsmodus auf dem Gerät, das Sie verwenden möchten (Bild B).

3- Verwenden Sie zum Aufladen des Akkus das Ladekabel (7) an der Micro-USB-Buchse (2) (Bild C).

### • GRUNDLEGENDE MERKMALE •

Material: ABS und Stoff

Grösse: 196 x 73 x 54 mm

Batterietyp: Lithium-Ionen

Batteriekapazität: 1200 mAh

Maximale Leistung: 3W x 2

Frequenzbereich: 150-180 kHz

Impedanz: 3  $\Omega$

Konnektivität: bluetooth Version 5.0

### • SICHERHEITSANWEISUNGEN •

- Wenn Sie das Gerät reinigen müssen, stellen Sie sicher, dass es nicht an eine Stromquelle angeschlossen ist;

- Um das Gerät zu reinigen, benutzen Sie bitte ein trockenes Tuch oder ein Tuch, das leicht mit Wasser angefeuchtet wurde;

- Bewahren Sie das Gerät an einem trockenen Ort auf und nicht in der Nähe von Hitze-, Wasser- oder Flüssigkeitsquellen;

- Von einer Nutzung des Geräts durch Kinder unter 14 Jahren wird abgeraten;

- Der unsachgemäße Gebrauch dieses Gerätes kann seine Haltbarkeit und Funktionstüchtigkeit ebenso wie die Sicherheit seiner Nutzer beeinträchtigen;

- Umgebungstemperatur für den Gebrauch  $\approx 0-40^{\circ}\text{C}$ .

### • GARANTIE •

Konsultieren Sie die Bedingungen unter [www.ekston.com](http://www.ekston.com)

## • HINWEIS •

Die vollständige Version dieses Dokuments kann unter [www.ekston.com](http://www.ekston.com) konsultiert werden.

# PL | INSTRUKCJA OBSŁUGI

---

## • OPIS •

- 1- Przycisk ON/OFF
- 2-Wejście micro USB
- 3-Wejście AUX
- 4- Odtwarzaj/ Pauza/ Odbierz
- 5- Poprzedni utwór i zmniejsz głośność
- 6- Następnny utwór i zwiększ głośność
- 7- Kabel do ładowania USB/micro USB

## • INSTRUKCJA OBSŁUGI •

- 1- Aby włączyć/wyłączyć urządzenie, przesunij przycisk 1 (obrazek A).
- 2- Aby sparować głośnik, włącz tryb parowania na urządzeniu, którego chcesz użyć (obrazek B).
- 3- Aby naładować baterię urządzenia, włóż kabel do ładowania (7) do portu micro USB (2) (obrazek C).

## • SPECYFIKACJE •

Materiał: ABS i tkanina  
Wymiary: 196 x 73 x 54 mm  
Rodzaj baterii: litowo-jonowa  
Pojemność baterii: 1200 mAh  
Moc maksymalna: 3W x 2  
Pasma przenoszenia: 150-180 kHz  
Impedancja: 3  $\Omega$   
Łączność: bluetooth, wersja 5.0

## • OSTRZEŻENIA DOTYCZĄCE BEZPIECZEŃSTWA •

- Przed czyszczeniem urządzenia, upewnij się, że nie jest ono podłączone do źródła zasilania;
- Do czyszczenia użyj suchej lub lekko zwilżonej szmatki;
- Przechowuj urządzenie w suchym miejscu, z dala od źródeł ciepła, wody i innych płynów;
- Nie zaleca się używania urządzenia przez dzieci poniżej 14 lat;
- Niewłaściwe użytkowanie może wpłynąć na trwałość i działanie urządzenia, a także na bezpieczeństwo użytkownika;
- Temperatura pracy urządzenia  $\approx 0-40^{\circ}\text{C}$ .

## • GWARANCJA •

Warunki gwarancji znajdują się na stronie [www.ekston.com](http://www.ekston.com)

## • UWAGA •

Pełna wersja tej instrukcji znajduje się na stronie [www.ekston.com](http://www.ekston.com)

# SK | NÁVOD NA OBSLUHU

---

## • POPIS •

- 1- ZAPNÚŤ/VYPNÚŤ tlačidlo
- 2- Micro USB vstup
- 3- AUX vstup
- 4- Prehrať/ Pozastaviť/ Prijat' hovor
- 5- Predchádzajúca pesnička a zníženie hlasitosti
- 6- Nasledujúca pesnička a zvýšenie hlasitosti
- 7- USB/micro USB nabíjací kábel

## • NÁVOD NA POUŽITIE •

- 1- Pre zapnutie/vypnutie zariadenia stlačte a podržte tlačidlo 1 na niekoľko sekúnd (Obrázok A).
- 2- Pre spárovanie slúchadiel aktivujte párovací režim na zariadení, ktoré chcete pripojiť (Obrázok B).

3- Pre nabitie batérie zariadenia vložte nabíjací kábel (7) do micro USB vstupu (2) (Obrázok C).

### • VLASTNOSTI •

Materiál: ABS a tkanina

Rozmery: 196 x 73 x 54 mm

Typ batérie: lithium-iontová

Kapacita batérie: 1200 mAh

Maximálny výkon: 3W x 2

Frekvencia odozvy: 150- 180 kHz

Impedancia: 3  $\Omega$

Konektivita: bluetooth verzia 5.0

### • BEZPEČNOSTNÉ UPOZORNENIA •

- Pri čistení zariadenia sa uistite, že nie je pripojené k zdroju elektriny.
- Na čistenie zariadenia používajte suchú alebo mierne navlhčenú utierku.
- Zariadenie skladujte na suchom mieste mimo zdrojov tepla, vody a iných kvapalín.
- Tento produkt nie je určený pre deti mladšie ako 14 rokov.
- Nesprávne zaobchádzanie so zariadením môže ohroziť jeho výdrž, funkčnosť a tiež bezpečnosť jeho užívateľa.
- Okolité teplota  $\approx$  0-40 °C.

### • ZÁRUKA •

Podmienky nájdete na [www.ekston.com](http://www.ekston.com)

### • POZNÁMKA •

Plnú verziu tohto dokumentu môžete nájsť na [www.ekston.com](http://www.ekston.com)



# RO | MANUAL DE UTILIZARE

---

## • DESCRIERE •

- 1- ON / OFF buton de pornire / oprire
- 2- Intrare Micro USB
- 3- Intrare AUX
- 4- Pornire / Pauză / Răspunde la sunet
- 5- Melodia precedentă și reducere volum
- 6- Următoarea melodie și mărire volum
- 7- Cablu de încărcare USB/micro USB

## • INSTRUCȚIUNI DE UTILIZARE •

- 1- Pentru pornirea sau deconectarea dispozitivului, apăsați și țineți apăsat butonul 1 pentru câteva secunde. (Imaginea A)
- 2- Pentru a asocia căștile, activați modul de împerechere pe dispozitivul pe care doriți să-l utilizați (Imaginea B).
- 3- Pentru a încărca bateria dispozitivului, utilizați cablul de încărcare (7) de pe portul micro USB (2) (Imaginea C).

## • SPECIFICAȚII •

- Material: ABS și țesătură  
Dimensiuni: 196 x 73 x 54 mm  
Tipul bateriei: Litiu-Ion  
Capacitatea bateriei: 1200 mAh  
Putere maximă: 3W x 2  
Interval de frecvențe: 150-180 kHz  
Impedanță (Rezistență): 3 Oh  
Conectivitate: versiunea bluetooth 5.0

## • AVERTISMENTE DE SIGURANȚĂ •

- Dacă trebuie să curățați dispozitivul, asigurați-vă că nu este conectat la o sursă de alimentare;
- Pentru a curăța dispozitivul, folosiți o cârpă uscată sau ușor umedă;

- Păstrați produsul într-un loc uscat și departe de surse de căldură, apă sau alte lichide;
- Acest produs nu este recomandat copiilor sub 14 ani;
- Utilizarea necorespunzătoare a acestui dispozitiv poate compromite durabilitatea și funcționalitatea acestuia, precum și siguranța utilizatorului;
- Temperatura de alimentare  $\approx 0-40^{\circ}\text{C}$ .

### • GARANȚIE •

Consultați condițiile aici [www.ekston.com](http://www.ekston.com)

### • NOTĂ •

Puteți găsi versiunea completă a acestui document pe [www.ekston.com](http://www.ekston.com)

## SR | KORISNIČKO UPUTSTVO

---

### • OPIS •

- 1- Dugme za uključivanje/isključivanje
- 2- Micro USB ulaz
- 3- AUX ulaz
- 4- Pusti / Pauziraj / Odgovori na poziv
- 5- Prethodna pesma i smanjenje zvuka
- 6- Sledeća pesma i pojačavanje zvuka
- 7- USB/micro USB kabel za punjenje

### • UPUTSTVO ZA UPOTREBU •

- 1- Za uključivanje/isključivanje uređaja, stisnite i držite dugme 1 nekoliko sekundi. (Slika A)
- 2- Za uparivanje sa slušalicama, aktivirajte režim uparivanja na uređaju koji želite koristiti (Slika B).
- 3- Za punjenje baterije uređaja koristite kabel za punjenje (7) sa micro USB priključkom (2) (Slika C).

### • KARAKTERISTIKE •

Materijal: ABS i tkanina  
Dimenzije: 196 x 73 x 54 mm  
Tip baterije: Litijum ion  
Kapacitet baterije: 1200 mAh  
Maksimalna snaga: 3W x 2  
Opseg frekvencija: 150-180 kHz  
Impedansa: 3  $\Omega$   
Povezivanje: bluetooth verzija 5.0

#### • BEZBEDNOSNA UPOZORENJA •

- Ako je potrebno da očistite uređaj, osigurajte da uređaj ne bude povezan sa izvorom električne struje;
- Za čišćenje uređaja suhu ili blago navlaženu krpu;
- Čuvajte uređaj na suvom mestu i dalje od izvora toplote, vode ili drugih tečnosti;
- Ovaj proizvod se ne preporučuje za decu mlađu od 14 godina;
- Nepravilna upotreba ovog uređaja može smanjiti njegov vek trajanja i funkcionalnost, kao i bezbednost korisnika;
- Temperatura korišćenja 0-40 °C.

#### • GARANCIJA •

Proverite uslove ovde: [www.ekston.com](http://www.ekston.com)

#### • VAŽNO •

Punu verziju ovog dokumenta možete naći ovde:  
[www.ekston.com](http://www.ekston.com)

## HR | PRIRUČNIK ZA UPORABU

---

#### • OPIS •

- 1- ON / OFF gumb
- 2- Mikro USB ulaz
- 3- AUX ulaz
- 4- Play / Pauza / Odgovor na poziv
- 5- Prethodna pjesma i povećanje jačine zvuka

6- Sljedeća pjesma i smanjenje jačine zvuka

7- USB/micro USB kabel za punjenje

### • UPUTA ZA UPOTREBU •

1- Uključivanje/isključivanje aparata, pritisnite i držite gumb 1 nekoliko sekundi. (Slika A)

2- Za uparivanje slušalica aktivirajte proces uparivanja na aparatu sa kojim želite da ga uparite (Slika B).

3- Za punjenje baterije koristite kabel za punjenje (7) na mikro USB ulazu (2) (Slika C).

### • TEHNIČKE SPECIFIKACIJE •

Materijal: ABS i platno

Dimenzije: 196 x 73 x 54 mm

Vrsta baterije: Litij-ion

Kapacitet baterije: 1200 mAh

Maksimalna snaga: 3W x 2

Frekvencija: 150-180 kHz

Otpor: 3  $\Omega$

Povezivost: bluetooth 5.0

### • SIGURNOSNA UPOZORENJA •

- Ukoliko je potrebno da očistite uređaj, obezbjedite da uređaj nije priključen na izvor struje;

- Za čišćenje uređaja koristite suhu ili blago navlaženu tkaninu;

- Uređaj čuvajte na suhom mjestu, dalje od izvora topline, vode ili drugih tekućina;

- Ovaj proizvod ne preporučuje se za djecu mlađu od 14 godina;

- Nepravilna uporaba ovog uređaja može umanjiti životni vijek i funkcionalnost uređaja, kao i ugroziti bezbjednost korisnika;

- Uređaj koristiti pri temperaturi od 0-40 °C.

### • JAMSTVO •

Provjerite uvjete ovdje: [www.ekston.com](http://www.ekston.com)

## • VAŽNO •

Punu verziju ovog dokumenta možete pronaći ovdje:  
[www.ekston.com](http://www.ekston.com)

# NL | GEBRUIKERSHANDLEIDING

---

## • BESCHRIJVING •

- 1- AAN/UIT-knop
- 2- Micro USB-aansluiting
- 3- AUX-ingang
- 4- Afspelen / Pauzeren / Oproep beantwoorden
- 5- Vorige nummer en Volume omlaag
- 6- Volgende nummer en Volume omhoog
- 7- USB/micro USB-oplaadkabel

## • GEBRUIKSAANWIJZIGING •

- 1- Om het toestel aan of uit te schakelen, houdt u knop 1 enkele seconden lang ingedrukt (Afbeelding A).
- 2- Om de hoofdtelefoon te verbinden, activeert u de koppelmodus in het toestel dat u wenst te gebruiken (Afbeelding B).
- 3- Om de batterij van het toestel op te laden, plaatst u de oplaadkabel (7) in de micro USB-aansluiting (2) (Afbeelding C).

## • SPECIFICATIES •

Materiaal: ABS en stof  
Afmetingen: 196 x 73 x 54 mm  
Batterij: Lithium-ion  
Capaciteit batterij: 1200 mAh  
Maximum vermogen: 3W x 2  
Frequentiebereik: 150-180 kHz  
Impedantie: 3  $\Omega$   
Connectiviteit: bluetooth versie 5.0

## • VEILIGHEIDSINSTRUCTIES •

- Wanneer u het apparaat schoonmaakt, zorg er dan voor dat het niet is aangesloten op het lichtnet;
- Gebruik een droge of licht vochtige doek om het toestel schoon te maken;
- Bewaar het product op een droge plek, verwijderd van warmte, water of andere vloeistoffen;
- Dit product is niet geschikt voor kinderen jonger dan 14 jaar;
- Foutief gebruik van dit apparaat kan zijn de levensduur en de gebruikservaring negatief beïnvloeden en een gevaar vormen voor de gebruiker
- Gebruikstemperatuur: 0-40°C.

## • GARANTIE •

U vindt de voorwaarden op [www.ekston.com](http://www.ekston.com)

## • NOTE •

Je kan de volledige versie van dit document vinden op [www.ekston.com](http://www.ekston.com)

# HU | FELHASZNÁLÓI KÉZIKÖNYV

---

## • LEÍRÁS •

- 1- BE-/KIKAPCSOLÓ gomb
- 2- Micro USB bemenet
- 3- AUX bemenet
- 4- Lejátszás / szünet / hívás fogadása
- 5- Előző zeneszám és hangerő csökkentése
- 6- Következő zeneszám és hangerő növelése
- 7- USB/micro USB töltőkábel

## • HASZNÁLATI UTASÍTÁS •

- 1- A készülék be-/kikapcsolásához tartsa lenyomva az 1-es gombot néhány másodpercig. („A” kép)

2- A fejhallgató társításához aktiválja a társítási módot a használni kívánt eszközön („B” kép).

3- A készülék akkumulátorának feltöltéséhez használja a micro USB porton (2) található töltőkábelt (7) („C” kép).

### • RÉSZLETEK •

Anyag: ABS és szövet

Méretek: 196 x 73 x 54 mm

Akkumulátor típusa: lítium-ion

Akkumulátor kapacitása: 1200 mAh

Maximális teljesítmény: 3W x 2

Frekvencia-jelleggörbe: 150-180 kHz

Impedancia: 3  $\Omega$

Kapcsolat: bluetooth 5.0 verzió

### • BIZTONSÁGI FIGYELMEZTETÉSEK •

- A készülék megtisztítása előtt győződjön meg róla, hogy az nincs csatlakoztatva az áramforráshoz;

- A készülék tisztításához használjon száraz vagy enyhén nedves ruhát;

- A terméket száraz helyen, hőtől, víztől vagy más folyadékforrásoktól távol kell tartani;

- Ez a termék nem ajánlott 14 év alatti gyermekek számára;

- A készülék nem megfelelő használata veszélyeztetheti annak tartósságát, funkcionalitását, valamint a felhasználó biztonságát;

- Használati hőmérséklet 0- 40 °C.

### • GARANCIA •

A feltételeket megtekintheti a [www.ekston.com](http://www.ekston.com) oldalon

### • MEGJEGYZÉS •

Ezen dokumentum teljes verzióját a következő linken találja:  
[www.ekston.com](http://www.ekston.com)

# DK | BRUGER HÅNDBOG

---

## • BESKRIVELSE •

- 1- PÅ / AF knap
- 2- Micro USB-indgang
- 3- AUX-indgang
- 4- Afspil / pause / besvar opkald
- 5- Forrige sang og sænk lydstyrken
- 6- Næste sang og forøg lydstyrken
- 7- USB / mikro USB-opladerkabel

## • INSTRUKTIONER TIL BRUG •

- 1- At tænde enheden på/af, skal du trykke på knappen 1 og holde den nede i et par sekunder. (Billede A)
- 2- For at parre hovedtelefonerne skal du aktivere parringstilstand på den enhed, du vil bruge (billede B).
- 3- For at oplade enhedens batteri skal du bruge opladerkablet (7) på mikro-USB-porten (2) (billede C).

## • SPECIFIKATIONER •

- Materiale: ABS og stof  
Dimensioner: 196 x 73 x 54 mm  
Batteritype: Lithiumion  
Batterikapacitet: 1200 mAh  
Maksimal effekt: 3W x 2  
Frekvens respons: 150-180 kHz  
Impedans: 3  $\Omega$   
Forbindelse: bluetooth version 5.0

## • SIKKERHED ADVARSLER •

- Hvis du har brug for at rense enheden, skal du sørge for, at den ikke er tilsluttet en strømkilde.
- Rengør enheden Brug en tør eller let fugtig klud;
- Opbevar produktet på et tørt sted og væk fra varmekilder, vand



eller andre væsker;

- Dette produkt anbefales ikke til børn under 14 år;
- Forkert brug af denne enhed kan kompromittere dens holdbarhed og funktionalitet samt brugerens sikkerhed;
- Brugstemperatur 0-40 °C.

#### • GARANTI •

Konsultere betingelser her [www.ekston.com](http://www.ekston.com)

#### • BEMÆRK •

Du kan finde den fulde version af dette dokument på [www.ekston.com](http://www.ekston.com)

## NO | BRUKERMANUAL

---

#### • BESKRIVELSE •

- 1- PÅ / AV knapp
- 2- Mikro-USB-inngang
- 3- AUX-inngang
- 4- Spill / Pause / Svar anrop
- 5- Forrige låt og volum ned
- 6- Neste låt og volum opp
- 7- USB/mikro-USB ladekabel

#### • INSTRUKSJONER FOR BRUK •

- 1- For å skru enheten på/av, trykk og hold knapp 1 et par sekunder (bilde A).
- 2- For å parre hodetelefonene, aktiver parremodus på enheten du ønsker å bruke (bilde B).
- 3- For å lade enhetens batteri, bruk ladekabelen (7) i mikro-USB-inngangen (2) (bilde C).

#### • SPESIFIKASJONER •

Materiale: ABS og stoff

Dimensjoner: 196 x 73 x 54 mm

Batteritype: Litium Ion

Batterikapasitet: 1200 mAh

Max strøm: 3W x 2

Frekvensrespons: 150 – 180 kHz

Impedance: 3  $\Omega$

Tilkobling: bluetooth versjon 5.0

#### • SIKKERHETSADVARSLER •

- Hvis du trenger å rengjøre enheten, må du sørge for at den ikke er koblet til en strømkilde.
- For å rengjøre enheten, bruk en tørr eller litt fuktig klut;
- Hold produktet på et tørt sted og borte fra varmekilder, vann eller andre væsker;
- Dette produktet anbefales ikke til barn under 14 år;
- Feil bruk av denne enheten kan kompromittere dens holdbarhet og funksjonalitet, samt brukerens sikkerhet;
- Brukstemperatur 0- 40 °C.

#### • GARANTI •

Se vilkårene her [www.ekston.com](http://www.ekston.com)

#### • MERK •

Du finner den fullstendige versjonen av dette dokumentet på [www.ekston.com](http://www.ekston.com)

## SV | ANVÄNDARHANDBOK

---

#### • BESKRIVNING •

- 1- AV/PÅ-knapp
- 2- Micro USB ingång
- 3- AUX ingång
- 4- Spela / Pausa / Besvara samtal
- 5- Föregående låt och sänk volymen

- 6- Nästa låt och höj volymen
- 7- USB/micro USB laddningssladd

## • INSTRUKTIONER FÖR ANVÄNDNING •

- 1- För att starta eller stänga av enheten, tryck och håll ner knapp 1 i några sekunder. (Bild A)
- 2- För att ansluta hörlurar, aktivera parningsläget på den enhet du vill använda. (Bild B)
- 3- För att ladda enhetens batteri, använd laddningssladden (7) i micro USB-porten (2) (Bild C)

## • SPECIFIKATIONER •

- Material: ABS och tyg
- Dimensioner: 196 x 73 x 54 mm
- Batterityp: Litiumjon
- Batterikapacitet: 1200 mAh
- Maximal effekt: 3W x 2
- Frekvensrespons: 150 – 180 kHz
- Impedans: 3  $\Omega$
- Anslutningar: bluetooth version 5.0

## • SÄKERHETSVARNINGAR •

- Om du behöver rengöra enheten, se till att den inte är ansluten till en strömkälla;
- För att rengöra enheten, använd en torr eller lätt fuktig trasa;
- Förvara enheten på en torr plats och inte i närheten av värmekällor, vatten eller andra vätskor;
- Den här produkten rekommenderas inte till barn yngre än 14 år;
- Felaktig användning av produkten kan påverka dess hållbarhet och funktionalitet, samt användarens säkerhet;
- Användningstemperatur: 0-40 °C.

## • GARANTI •

Se villkoren här: [www.ekston.com](http://www.ekston.com)

## • OBS •

Du kan hitta den fullständiga versionen av detta dokument på [www.ekston.com](http://www.ekston.com)

# BG | РЪКОВОДСТВО ЗА УПОТРЕБА

---

## • ОПИСАНИЕ •

- 1- Бутон за включване / изключване
- 2- Микро USB вход
- 3- AUX вход
- 4- Пускане / пауза / отговор на повикване
- 5- Предишна песен и намаляване на силата на звука
- 6- Следваща песен и увеличаване на силата на звука
- 7- USB / micro USB кабел за зареждане

## • ИНСТРУКЦИИ ЗА УПОТРЕБА •

- 1- За да включите / изключите устройството, натиснете и задръжте бутон 1 за няколко секунди. (Изображение A)
- 2- За да вдвоите слушалките, активирайте режима на вдвояване на устройството, което искате да използвате (Изображение B).
- 3- За да заредите батерията на устройството, използвайте кабела за зареждане (7) на micro USB порта (2) (Изображение C).

## • СПЕЦИФИКАЦИИ •

Материал: Акрилонитрил-бутадиен-стирен (ABS) и плат

Размери: 196 x 73 x 54 мм

Тип батерия: литиево-йонна

Капацитет на батерията: 1200 mAh

Максимална мощност: 3W x 2

Честотна характеристика: 150-180 kHz

Импеданс: 3 Ω

Свързаност: bluetooth версия 5.0

## • ИНСТРУКЦИИ ЗА БЕЗОПАСНОСТ •

- Ако трябва да почистите устройството, уверете се, че то не е свързано към източник на захранване;
- За да почистите устройството, използвайте суха или леко влажна кърпа;
- Съхранявайте продукта на сухо място и далеч от източници на топлина, вода или други течности;
- Този продукт не се препоръчва за деца под 14-годишна възраст;
- Неправилното използване на това устройство може да наруши неговата трайност и функционалност, както и безопасността на потребителя;
- Температура на използване 0-40 °C.

## • ГАРАНЦИЯ •

Консултирайте се за условията тук [www.ekston.com](http://www.ekston.com)

## • ЗАБЕЛЕЖКА •

Можете да намерите пълната версия на този документ на [www.ekston.com](http://www.ekston.com)

# FI | KÄYTTÖOPAS

---

## • TUOTETIEDOT •

- 1- ON / OFF-painike
- 2- Micro-USB-liitäntä
- 3- AUX-sisääntuloliitäntä
- 4-Toisto (Play) / Tauko (Pause) / Puheluun vastaaminen (Answer Call)
- 5- Edellinen kappale ja äänenvoimakkuuden vähentäminen
- 6- Seuraava kappale ja äänenvoimakkuuden lisääminen
- 7- USB/micro-USB-latausjohto

## • KÄYTTÖOHJEET •

- 1- Paina ja pidä painiketta 1 alhaalla muutaman sekunnin ajan käynnistääksesi laitteen virran. (Kuva A)
- 2- Aktivoi laiteparin muodostus haluamassasi laitteessa (Kuva B).
- 3- Käytä latausjohtoa (7) micro-USB-liitännässä (2) ladataksesi laitteen akun (Kuva C).

## • TEKNISET TIEDOT •

Mitat: 196 x 73 x 54 mm

Akkutyyppi: Litiumioni

Akun kapasiteetti: 1200 mAh

Maksimijännite: 3V x 2

Taajuusvaste: 150-180 kHz

Impedanssi: 3  $\Omega$

Yhteydet: bluetooth-versio 5.0

## • VAROITUKSET •

- Varmista, ettei laite ole kytkettynä virtalähteeseen puhdistuksen aikana;
- Käytä kuivaa tai kevyesti kostutettua liinaa laitteen puhdistukseen;
- Pidä tuote kuivassa tilassa ja kaukana lämpölähteistä, vedestä ja muista nesteistä;
- Tätä tuotetta ei suositella alle 14-vuotiaiden lasten käyttöön;
- Laitteen epätarkoituksenmukainen käyttö saattaa vähentää sen käyttöikää ja vaikuttaa toimivuuteen ja vaarantaa käyttäjän turvallisuuden;
- Käyttölämpötila  $\approx$  0-40 °C.

## • TAKUU •

Tarkista ehdot osoitteesta [www.ekston.com](http://www.ekston.com)

## • HUOMIOITAVAA •

Tämän käyttöoppaan koko version löytyy osoitteesta [www.ekston.com](http://www.ekston.com)

# ΕΛ | ΕΓΧΕΙΡΙΔΙΟ ΧΡΗΣΤΗ

---

## • ΠΕΡΙΓΡΑΦΗ •

- 1- Κουμπί ON / OFF
- 2- Είσοδος Micro USB
- 3- Είσοδος AUX
- 4- Αναπαραγωγή / Παύση / Απάντηση κλήσης
- 5- Προηγούμενο τραγούδι και μείωση έντασης
- 6- Επόμενο τραγούδι και αύξηση έντασης
- 7- Καλώδιο φόρτισης USB/micro USB

## • ΟΔΗΓΙΕΣ ΧΡΗΣΗΣ •

- 1- Για να ενεργοποιήσετε/απενεργοποιήσετε τη συσκευή, πατήστε παρατεταμένα το κουμπί 1 για μερικά δευτερόλεπτα. (Εικόνα Α)
- 2- Για να αντιστοιχίσετε τα ακουστικά, ενεργοποιήστε τη λειτουργία σύζευξης στη συσκευή που θέλετε να χρησιμοποιήσετε (Εικόνα Β).
- 3- Για να φορτίσετε την μπαταρία της συσκευής, χρησιμοποιήστε το καλώδιο φόρτισης (7) στη θύρα micro USB (2) (Εικόνα C).

## • ΠΡΟΔΙΑΓΡΑΦΕΣ •

Διαστάσεις: 196 x 73 x 54 mm  
Τύπος μπαταρίας: ιόντων λιθίου  
Χωρητικότητα μπαταρίας: 1200 mAh  
Μέγιστη ισχύς: 3W x 2  
Απόκριση συχνότητας: 150 -180 kHz  
Αντίσταση: 3 Ω  
Συνδεσιμότητα: bluetooth έκδοση 5.0

## • ΠΡΟΕΙΔΟΠΟΙΗΣΕΙΣ ΑΣΦΑΛΕΙΑΣ •

- Εάν πρέπει να καθαρίσετε τη συσκευή, βεβαιωθείτε ότι δεν είναι συνδεδεμένη σε πηγή τροφοδοσίας.

- Εάν πρέπει να καθαρίσετε τη συσκευή, βεβαιωθείτε ότι δεν είναι συνδεδεμένη σε πηγή τροφοδοσίας.
- Για να καθαρίσετε τη συσκευή, χρησιμοποιήστε ένα στεγνό ή ελαφρώς νωπό πανί.
- Διατηρείτε το προϊόν σε ξηρό μέρος και μακριά από πηγές θερμότητας, νερού ή άλλων υγρών.
- Αυτό το προϊόν δεν συνιστάται για παιδιά ηλικίας κάτω των 14 ετών.
- Η μη ενδεδειγμένη χρήση αυτής της συσκευής μπορεί να θέσει σε κίνδυνο την ανθεκτικότητα και τη λειτουργικότητά της καθώς και την ασφάλεια του χρήστη.
- Θερμοκρασία χρήσης  $\approx 0-40^{\circ}\text{C}$ .

#### • ΕΓΓΥΗΣΗ •

Συμβουλευτείτε τους πλήρεις όρους στην ιστοσελίδα [www.ekston.com](http://www.ekston.com)

## SL | NAVODILA ZA UPORABO

---

#### • OPIS •

- 1- Gumb za vklop/izklop
- 2- Mikro USB priključek
- 3- AUX vhod
- 4- Predvajaj/Pavza/Sprejmi klic
- 5- Na prejšnjo skladbo in zmanjšanje glasnosti
- 6- Na naslednjo skladbo in povečanje glasnosti
- 7- USB/mikro USB kabel za polnjenje

#### • NAVODILA ZA UPORABO •

- 1- Za vklop/izklop naprave pritisnite in nekaj sekund držite gumb 1. (Slika A)
- 2- Če želite povezati zvočnik, aktivirajte način seznanjanja v napravi, ki jo želite uporabiti (slika B).
- 3- Za polnjenje baterije v napravi uporabite polnilni kabel (7) na mikro USB priključku (2) (slika C).



### • SPECIFIKACIJE •

Dimenzije: 196 x 73 x 54 mm

Vrsta baterije: litij-ionska

Kapaciteta baterije: 1200 mAh

Največja moč: 3W x 2

Frekvenčni razpon: 150-180 kHz

Impedanca: 3  $\Omega$

Povezljivost: bluetooth različica 5.0

### • VARNOSTNA OPOZORILA •

- Pred čiščenjem naprave se vedno prepričajte, da le ta ni priključena v električno omrežje.
- Za čiščenje naprave uporabite suho ali rahlo navlaženo krpo.
- Izdelek hranite v suhem prostoru in stran od virov toplote, vode ali drugih tekočin.
- Ta izdelek ni priporočljiv za otroke, mlajše od 14 let.
- Nepravilna uporaba te naprave lahko poslabša njeno vzdržljivost in funkcionalnost ter ogrozi varnost uporabnika.
- Temperaturno območje uporabe  $\approx$  0-40°C.

### • GARANCIJA •

Pogoje preberite tukaj [www.ekston.com](http://www.ekston.com)

### • OPOMBA •

Celotno različico tega dokumenta najdete na [www.ekston.com](http://www.ekston.com)

## LV | LIETOTĀJA INSTRUKCIJA

---

### • APRAKSTS •

1- Ieslēgšanas / Izslēgšanas poga

2- Micro USB ieeja

3- AUX ieeja

4- Atskaņot / apturēt / atbildēt uz zvanu

5- Iepriekšējais skaņdarbs, samazināt skaļumu

6- Nākamais skaņdarbs, palielināt skaļumu

7- USB/mikro USB uzlādes kabelis

### • LIETOŠANAS INSTRUKCIJAS •

1- Lai ieslēgtu/izslēgtu ierīci, nospiediet un dažas sekundes turiet nospiešanu pogu 1. (attēls A)

2- Lai savienotu pāri skaļruni, ierīcē, kuru vēlaties izmantot, aktivizējiet savienošanas pāri režīmu (attēls B).

3- Lai uzlādētu ierīces akumulatoru, izmantojiet mikro USB porta (2) uzlādes kabeli (7) (attēls C).

### • SPECIFIKĀCIJA •

Izmēri: 196 x 73 x 54 mm

Akumulatora tips: Litija jonu

Akumulatora ietilpība: 1200 mAh

Maksimālā jauda: 3W x 2

Frekvences diapazons: 150-180 kHz

Pretestība: 3  $\Omega$

Savienojamība: Bluetooth versija 5.0

### • DROŠĪBAS BRĪDINĀJUMI •

- Ja ierīce jātīra, pārliecinieties, vai tā nav pievienota strāvas avotam;

- Ierīces tīrīšanai izmantojiet sausu vai nedaudz mitru lupatiņu;

- Uzglabājiet produktu sausā vietā un prom no siltuma avotiem, ūdens vai citiem šķidrumiem;

- Šis produkts nav ieteicams bērniem līdz 14 gadu vecumam;

- Šīs ierīces nepareiza lietošana var apdraudēt tās izturību un funkcionalitāti, kā arī lietotāja drošību;

- Lietošanas temperatūra  $\approx$  0-40 °C.

### • GARANTĪJA •

Aplūkojiet noteikumus mājaslapā: [www.ekston.com](http://www.ekston.com)

## • PIEŽĪME •

Jūs varat atrast šī dokumenta pilno versiju mājaslapā:  
[www.ekston.com](http://www.ekston.com)

# LT | NAUDOJIMO INSTRUKCIJOS

---

## • APRAŠYMAS •

- 1- Ijungimo/išjungimo (ON / OFF) mygtukas
- 2- Mikro USB įvestis
- 3- AUX įėjimas
- 4- Groti / pristabdyti / atsilipti į skambutį
- 5- Ankstesnė daina ir garso mažinimas
- 6- Sekanti daina ir garso didinimas
- 7- USB/mikro USB įkrovimo kabelis

## • NAUDOJIMO INSTRUKCIJOS •

- 1- Norėdami įjungti/išjungti prietaisą, paspauskite ir kelias sekundes palaikykite nuspaudę 1 mygtuką. (A vaizdas)
- 2- Norėdami suporuoti ausines, suaktyvinkite susiejimo režimą įrenginyje, kurį norite naudoti (B paveikslas).
- 3- Norėdami įkrauti įrenginio bateriją, naudokite įkrovimo kabelį (7), esantį mikro USB prievade (2) (C paveikslas).

## • SPECIFIKACIJOS •

Matmenys: 196 x 73 x 54 mm  
Baterijos tipas: ličio jonas  
Baterijos talpa: 1200 mAh  
Maksimali galia: 3W x 2  
Dažnio atsakas: 150-180 kHz  
Varža: 3 Ω  
Ryšiai: „Bluetooth“ 5.0 versija

## • SAUGOS ĮSPĖJIMAI •

- Jei reikia valyti įrenginį, įsitikinkite, kad jis nėra prijungtas prie

maitinimo šaltinio;

- Įrenginį valykite sausa arba šiek tiek drėgna šluoste;
- Laikykite įrenginį sausoje vietoje, atokiau nuo šilumos šaltinių, vandens ar kitų skysčių;
- Šis įrenginys nerekomenduojamas vaikams iki 14 metų;
- Netinkamas šio įrenginio naudojimas gali pakenkti jo patvarumui ir funkcionalumui bei vartotojo saugumui;
- Naudojimo temperatūra  $\approx 0-40^{\circ}\text{C}$ .

### • GARANTIJA •

Su sąlygomis susipažinkite čia [www.ekston.com](http://www.ekston.com)

### • PASTABA •

Visą šio dokumento versiją rasite adresu [www.ekston.com](http://www.ekston.com)

## ET | KASUTUSJUHEND

---

### • KIRJELDUS •

- 1- Nupp ON/OFF
- 2- Mikro USB sisend
- 3- AUX-sisend
- 4- Esita/peata/vasta kōne
- 5- Eelmine laul ja helitugevuse vāhendamine
- 6- Jārgmine laul ja helitugevuse suurendamine
- 7- USB/mikro-USB-laadimiskaabel

### • KASUTUSJUHEND •

- 1- Seadme sisse-/vāljalūlitamiseks vajutage ja hoidke mōne sekundi jooksul all nuppu 1. (Pilt A)
- 2- Kōrvaklappide sidumiseks aktiveerige kasutatavas seadmes sidumisrežiim (pilt B).
- 3- Seadme aku laadimiseks kasutage laadimiskaablīt (7) mikro-USB-pordis (2) (pilt C).

## • SPETSIFIKATSIOONID •

Mõõtmed: 196 x 73 x 54 mm

Aku tüüp: liitium Ion

Aku maht: 1200 mAh

Maksimaalne võimsus: 3W x 2

Sageduskaja: 150 –180 kHz

Impedants: 3  $\Omega$

Ühenduvus: bluetooth versioon 5.0

## • OHUTUS •

- Kui teil on vaja seadet puhastada, veenduge, et see pole ühendatud toiteallikaga;
- Seadme puhastamiseks kasutage kuiva või kergelt niisket lapi;
- Hoida toodet kuivas kohas ja eemal soojus-, vee- või muudest vedelikest;
- Seda ravimit ei soovitata alla 14-aastastele lastele;
- Selle seadme vale kasutamine võib ohustada seadme vastupidavust ja funktsionaalsust ning kasutaja turvalisust;
- Kasutustemperatuur  $\approx 0\text{--}40^{\circ}\text{C}$ .

## • GARANTII •

Tutvuge tingimustega siin [www.ekston.com](http://www.ekston.com)

## • MÄRKUS •

Selle dokumendi täisversiooni leiate veebisaidilt  
[www.ekston.com](http://www.ekston.com)

WWW.EKSTON.COM  
MADE IN CHINA

UK  
CA



E.U. | Registration No. 501888640 | NI Murte de, Lt 5 , 3060-372 Murte de, Portugal  
U.K. | Company No. 11414885 | 4th Floor, The Anchorage, 34 Bridge Street, Reading, England, RG1 2LU  
NO | Registration No. 925239917 | C. J. Hambros Plass 2C, 0164 Oslo, Norway  
CH | Business ID No. CHE-356.553.270 | Henric Petri-Strasse 35, 4010 Basel, Switzerland  
RS | Matični broj 21640085 | Bul. Kralja Aleksandra Street 61, Belgrade, Serbia  
BR | - CNPJ:15.376.517/0002-38 | R. Júlio Roberto Morais Marques, 350, 37600-000, Cambui, MG, Brazil